

# A. PRŮVODNÍ ZPRÁVA

Dokumentace je sestavena dle požadavků Vyhlášky č. 499/2006 Sb., Příloha č.1- projektová dokumentace pro VYDÁNÍ ROZHODNUTÍ O UMÍSTĚNÍ STAVBY

Název stavby:

## DĚTSKÉ HŘIŠTĚ – vnitroblok ul. Erbenova Otrokovice

Zadavatel:

Sídlo:

IČ:

DIČ:

Zastoupená:

**Město Otrokovice**

nám. 3. května 1340

765 02 Otrokovice

002 84 301

CZ00284301

Ing. František Žák- vedoucí odboru rozvoje města

Dita Doleželová – technik

**Zpracovatel:**

Sídlo:

IČ:

DIČ:

Telefon/fax:

E-mail:

**Eva Palová – projekční a inženýrská činnost**

Svárovec 1012, 763 02 Zlín-Malenovice

74396722

CZ6555182249

608812190

palova.eva@email.cz

Autorizace projektu :

Ing Václav Korvas

.....  
Hlavní projektant:

(autorizovaná osoba v oboru pozemní stavby, č. autorizace)

Ing. Václav Korvas - Osvědčení o autorizaci č. 4505– obor pozemní stavby;

ČKAIT č **1300703**

**Stupeň**

projektová dokumentace pro vydání rozhodnutí o umístění stavby

**Datum:**

03/2020

## OBSAH PRŮVODNÍ ZPRÁVY

## A.1 Identifikační údaje

## A.1.1 Údaje o stavbě

- a) název stavby,
- b) místo stavby - adresa, čísla popisná, katastrální území, parcelní čísla pozemků,
- c) předmět dokumentace - nová stavba nebo změna dokončené stavby, trvalá nebo dočasná stavba, účel užívání stavby.

## A.1.2 Údaje o žadateli

- a) jméno, příjmení a místo trvalého pobytu (fyzická osoba) nebo
- b) jméno, příjmení, identifikační číslo osoby, místo podnikání (fyzická osoba podnikající, pokud záměr souvisí s její podnikatelskou činností) nebo
- c) obchodní firma nebo název, identifikační číslo osoby, adresa sídla (právnícká osoba).

## A.1.3 Údaje o zpracovateli dokumentace

- a) jméno, příjmení, obchodní firma, identifikační číslo osoby, místo podnikání (fyzická osoba podnikající) nebo obchodní firma nebo název, identifikační číslo osoby, adresa sídla (právnícká osoba),
- b) jméno a příjmení hlavního projektanta včetně čísla, pod kterým je zapsán v evidenci autorizovaných osob vedené Českou komorou architektů nebo Českou komorou autorizovaných inženýrů a techniků činných ve výstavbě, s vyznačeným oborem, popřípadě specializací jeho autorizace,
- c) jména a příjmení projektantů jednotlivých částí dokumentace včetně čísla, pod kterým jsou zapsáni v evidenci autorizovaných osob vedené Českou komorou architektů nebo Českou komorou autorizovaných inženýrů a techniků činných ve výstavbě, s vyznačeným oborem, popřípadě specializací jejich autorizace.

## A.2 Členění stavby na objekty a technická a technologická zařízení

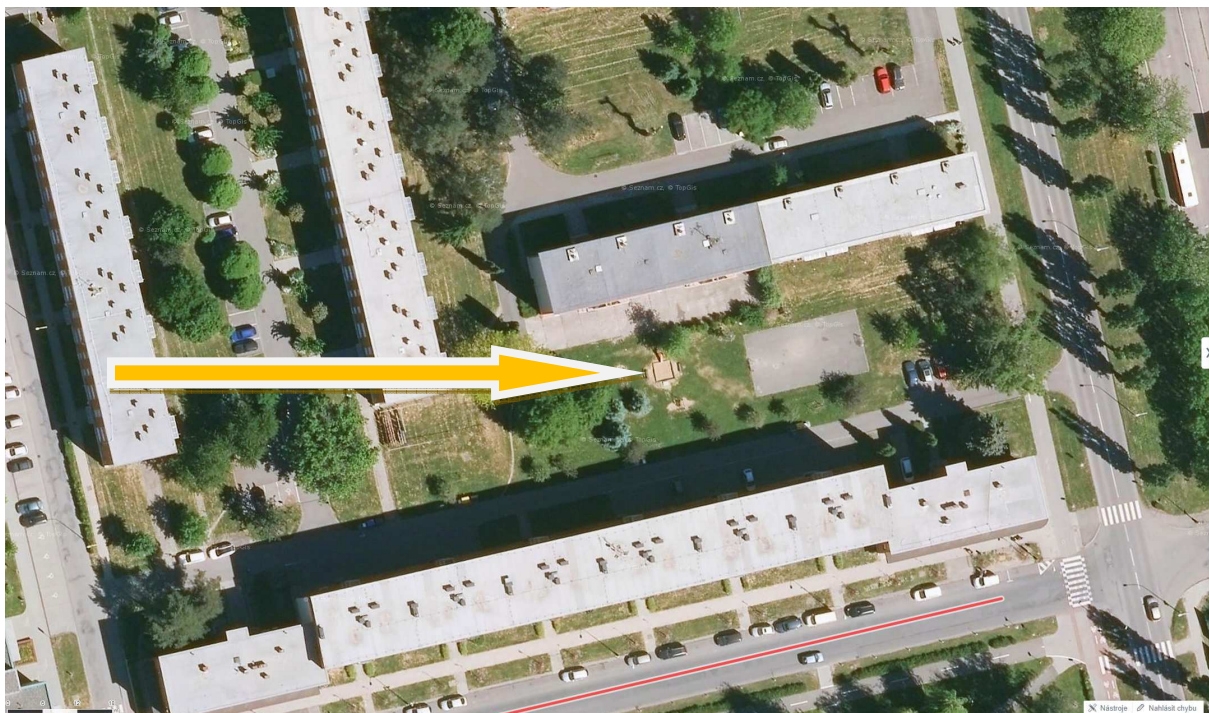
## A.3 Seznam vstupních podkladů

**A.1 Identifikační údaje****A.1.1 Údaje o stavbě**

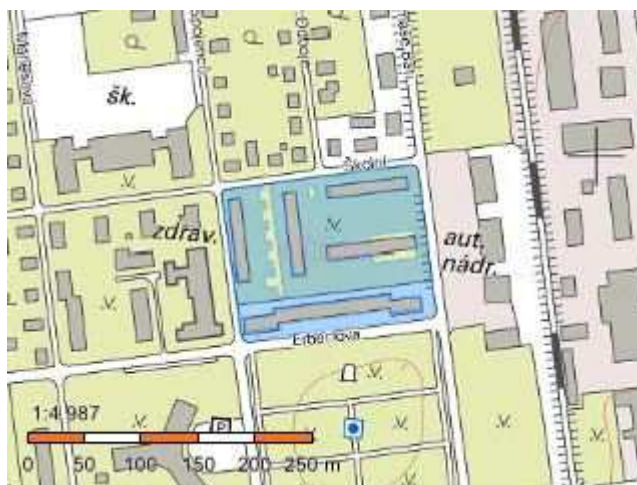
- a) název stavby,

**Dětské hřiště- vnitroblok ul. Erbenova- Otrokovice**

- b) místo stavby (adresa, čísla popisná, katastrální území, parcelní čísla pozemků),  
dětské hřiště a úprava stávajícího víceúčelového hřiště bude provedena na pozemku  
parc.č. 439/24, k.ú. Otrokovice,  
adresa: vnitroblok ul. Erbenova, na vymezené části území původního dětského hřiště a  
plochy stávajícího asfaltového hřiště pro míčové sporty



## Informace o pozemku



Parcelní číslo:	<a href="#">439/24</a>
Obec:	<a href="#">Otrokovice [585599]</a>
Katastrální území:	<a href="#">Otrokovice [716731]</a>
Číslo LV:	<a href="#">10001</a>
Výměra [m²]:	17053
Typ parcely:	Parcela katastru nemovitostí
Mapový list:	DKM
Určení výměry:	Graficky nebo v digitalizované mapě
Způsob využití:	zeleň
Druh pozemku:	ostatní plocha

### Vlastníci, jiní oprávnění

#### Vlastnické právo

město Otrokovice, nám. 3. května 1340, 76502 Otrokovice

### Způsob ochrany nemovitosti

Nejsou evidovány žádné způsoby ochrany.

### Seznam BPEJ

Parcela nemá evidované BPEJ.

### Omezení vlastnického práva

#### Typ

Věcné břemeno (podle listiny)

Věcné břemeno chůze a jízdy

Věcné břemeno užívání

### Jiné zápisy

Nejsou evidovány žádné jiné zápisy.

- c) předmět dokumentace - nová stavba nebo změna dokončené stavby, trvalá nebo dočasná stavba, účel užívání stavby.

## SO 01 – DĚTSKÉ HŘIŠTĚ

Jedná se o novou stavbu dětského hřiště v místě původního dětského hřiště, které bude odstraněno. Tvar nové stavby dětského hřiště je založen nově.

Dětské hřiště je určeno prostor pro využití rodin s dětmi.

## SO 02- VÍCEÚČELOVÉ HŘIŠTĚ

Rekonstrukce stávajícího hřiště v provedení asfaltu, vyrovnaním původní plochy, nanesením nové vrstvy sportovního povrchu tartanového typu a nové oplocení po obvodu hřiště do výšky 3 m

### A.1.2 Údaje o žadateli

- a) jméno, příjmení a místo trvalého pobytu (fyzická osoba) nebo
- b) jméno, příjmení, obchodní firma, IČ, bylo-li přiděleno, místo podnikání (fyzická osoba podnikající) nebo
- c) obchodní firma nebo název, IČ, bylo-li přiděleno, adresa sídla (právníká osoba).

	<b>Město Otrokovice</b>
Sídlo:	nám. 3. května 1340 765 02 Otrokovice
IČ:	002 84 301
DIČ:	CZ00284301
Zastoupená:	Ing. František Žák- vedoucí odboru rozvoje města Dita Doleželová – technik

### A.1.3 Údaje o zpracovateli projektové dokumentace

- a) jméno, příjmení, obchodní firma, IČ, bylo-li přiděleno, místo podnikání (fyzická osoba podnikající) nebo obchodní firma nebo název (právníká osoba), IČ, bylo-li přiděleno, adresa sídla,
- b) jméno a příjmení hlavního projektanta včetně čísla, pod kterým je zapsán v evidenci autorizovaných osob vedené Českou komorou architektů nebo Českou komorou autorizovaných inženýrů a techniků činných ve výstavbě s vyznačeným oborem, popřípadě specializací jeho autorizace,
- c) jména a příjmení projektantů jednotlivých částí projektové dokumentace včetně čísla, pod kterým jsou zapsáni v evidenci autorizovaných osob vedené Českou komorou architektů nebo Českou komorou autorizovaných inženýrů a techniků činných ve výstavbě s vyznačeným oborem, popřípadě specializací jejich autorizace.

**Eva Palová**  
Projektová činnost ve výstavbě  
IČO: 743 96 722  
Svárovec 1012, 763 02 Zlín- Malenovice  
Provozovna: Mostní 5552, 760 01 Zlín

Ve spolupráci :  
**Ing. Arch . F. Němec – autor grafického návrhu**

**Autorizace**  
**Ing. Václav Korvas -** Osvědčení o autorizaci č. 4505– obor pozemní stavby;  
**ČKAIT č 1300703**

## A.2 Členění stavby na objekty a technická a technologická zařízení

Dokumentace má objektové členění:

SO 01 – DĚTSKÉ HŘIŠTĚ

SO 02 – VÍCEÚČELOVÉ HŘIŠTĚ

Technologická zařízení stavba nevyžaduje

## A.3 Seznam vstupních podkladů

### Výchozí podklady :

- prohlídka místa stavby
- osobní konzultace se zadavatelem projektu na místě uvažované stavby
- osobní jednání o vybavení hřišť, jednání se zadavatelem včetně schválení finálního návrhu
- geodetické zaměření zájmového území, poskytnuté zadavatelem

Ve Zlíně, dne 15.3.2020

Vypracovala:

.....  
Eva Palová

Tel.: 608 812 190

e-mail: palova.eva@email.cz

.....  
Autorizace : Ing. Václav Korvas - Osvědčení o autorizaci č. 4505– obor pozemní stavby; ČKAIT č 1300703